

PARIS, octobre 2023

Chers apprenants,

Nous avons le grand plaisir de vous accueillir dans l'une de nos formations, Depuis le 1er septembre 2023, Apaxxdesigns est situé dans l'enceinte du campus EICAR.

Pour votre confort, mieux préparer votre arrivée, votre accueil et pour une meilleure circulation dans le bâtiment au cours de votre formation - le bâtiment est grand - je vous invite à prendre connaissance des informations suivantes :

ARRIVER CHEZ APAXXDESIGNS-EICAR :

GPS : indiquez EICAR sur votre recherche !

Les transports :

Arrêt **Porte d'Ivry**

Métro **7**

TRAMWAY

T3a

Conseil++ : les applications utiles pour simplifier vos déplacement dans Paris :



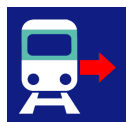
Simple recommandation, nous n'avons aucun lien, ni accord avec ces applications - Selon dernières informations elles sont toutes gratuites. sous réserve d'un changement du développeur



Citymapper Paris:

Calcul de trajets multi-transports - des proposition de mixe bus/métro/Tram/RER/vélo/pied/voiture - temps de trajets - programmation et prévision horaire d'arrivée.

itinéraires "faciles d'accès" Des stations et des arrêts sans une seule marche dans une section dédiée dès lors que vous planifiez un trajet dans l'appli. Destinés aux personnes à mobilité réduite, ces itinéraires s'avéreront aussi utiles aux parents se déplaçant avec une poussette et aux voyageurs munis de gros sacs.



Par-ici-la sortie : choisir dans quel wagon se placer pour un accès à la bonne sortie ou changement de ligne. pratique en cas d'affluence.

[apaxxdesigns] chez EICAR - 1 allée Allain Leprest, 94200 Ivry-sur-Seine, France

SAS au capital de 8000 € - SIREN 452 246 143 RCS Paris

TVA FR 234 522 461 43 - Code NAF 8559A-N° déclaration activité 11 94 07404 94

[apaxxdesigns]

CENTRE DE FORMATION AGRÉÉ



Métro Paris : Calcul du meilleur itinéraire. plans Métro/RER/BUS - lignes - stations - localisation - itinéraires



Bonjour RATP : acheter en ligne son titre de transport, info trafic.

Comment fonctionne ticket métro sur téléphone ?

Comment l'obtenir sur smartphone ?

1. Installez l'application Île-de-France Mobilité
2. Utilisez l'app pour acheter vos Tickets t+ sur votre smartphone.
3. Validez ensuite vos trajets avec votre smartphone.

Retrouver le plan d'accès dans votre convocation.

SAS Entrée, Passez les portiques,

Le service accueil EICAR est toujours en veille pour un passage fluide.

Les portiques ne s'ouvrent pas ? pas de panique - Vous disposez d'une « **sonnette** » afin de signifier votre présence, l'**accueil EICAR vous ouvrira**. (sonnette sur le mur droit intérieur)

Vous disposez également dans nos envois mails et votre espace extranet des **contacts apaxxdesigns** reprenant toutes les coordonnées et fonctions (noms- fonctions- @- tel)

Avec votre plus beau sourire, présentez-vous à l'**accueil EICAR**, parce qu'ils/elles sont toujours là, prompts à vous aider avec beaucoup de gentillesse et que nous leur transmettons les informations de votre venue, ils pourront vous guider pour vous rendre dans notre salle de formation au **1er**.

Salle n°**1-03** en face de l'ascenseur.

munissez-vous de votre carte identité Présentez-vous à l'accueil en échange du dépôt de celle-ci, vous récupèrerez un badge qui vous permettra l'utilisation l'ouverture de notre salle ainsi que l'accès de l'ascenseur pour la journée.

Nota : L'Accueil fait parti de l'organisation du Site EICAR, ils/elles nous offrent leur service avec beaucoup de bienveillance mais ne sont pas en mesure de répondre aux questions concernant les particularités de votre formation chez Apaxxdesigns, pour toutes questions veuillez vous référer à notre fiche de contacts. L'équipe apaxxdesigns reste à votre disposition pour vous répondre.

chez EICAR - 1 allée Allain Leprest, 94200 Ivry-sur-Seine, France

SAS au capital de 8000 € - SIREN 452 246 143 RCS Paris

TVA FR 234 522 461 43 - Code NAF 8559A-N° déclaration activité 11 94 07404 94

[apaxxdesigns]

CENTRE DE FORMATION AGRÉÉ

Participez au CHALLENGE IMPACT ÉCOLOGIQUE

(sous-réserve de condition physique suffisante.)

Challenge niveau 1 = monter 1 étage à pied le premier jour de votre arrivée.

Challenge niveau 2 = monter 1 étage à pied chaque matin de votre formation.

Challenge niveau 3 = monter 1 étage à pied à chaque fois que nécessaire (arrivées-pauses)

En plus de gagner le respect de toute l'équipe, vous contribuez au maintien de votre santé et à l'écologie de notre maison à tous EARTH.

chaque petite goutte d'eau constitue la rivière, et l'océan

Si vous ne souhaitez pas relever ce challenge, **munissez-vous de votre carte identité**

Présentez-vous à l'accueil en échange du dépôt de celle-ci, vous récupèrerez un badge qui vous permettra l'utilisation de l'ascenseur pour la journée.

APAXXDESIGNS HAND YOU :

Le bâtiment répond à toutes les normes ERP - PMR.

Pour plus d'information consultez notre Bâti-Registre en scannant le QRCode ci-dessous :



APAXX DESIGNS - bâtiment all. ALLAIN LEPREST



chez EICAR - 1 allée Allain Leprest, 94200 Ivry-sur-Seine, France

SAS au capital de 8000 € - SIREN 452 246 143 RCS Paris

TVA FR 234 522 461 43 - Code NAF 8559A-N° déclaration activité 11 94 07404 94

[apaxxdesigns]

CENTRE DE FORMATION AGRÉÉ

Le groupe YNOV s'engage pour rendre ses formations accessibles à tous !

Vous vivez une situation de handicap ? momentanée ou permanente ?
Nous sommes à votre écoute.

Contactez notre référente handicap : **Jessica Loria-Hennequin**
jhennequin@apaxxdesigns.com

Faciliter votre expérience de formation chez apaxxdesigns, est l'une de mes missions.

Faire une PAUSE :

Où boire un café, un thé, se rafraîchir ?

au 6ème dans salle nommée le « SOUK », vous y retrouverez machines à boissons chaudes et fraîches et une vue panoramique sur Paris !

Prévoyez de la monnaie - (ex. tarif : 0,50€ pour un café)

Où sont les toilettes ?

À chaque étage elles sont situées au même endroit : en bout de bâtiment

Depuis votre salle de formation au 4ème - en sortant, prendre le long couloir à votre gauche - suivez le jusqu'au bout, une baie vitrée pour repère- et c'est la dernière porte sur votre gauche - profitez en pour admirer la vue panoramique.

Où aller respirer ?

À l'extérieur du bâtiment, au RDC par où vous êtes entrés.

À chacun sa respiration : des bancs et cendriers sont à votre disposition.

Où réchauffer mon repas ?

au 6ème dans salle nommée le « SOUK », vous y retrouverez micro-ondes, tables, chaises et vue panoramique sur Paris !

Où me restaurer dans le quartier ?

Tout est dans l'avenue Maurice Thorez, à 2mn à pied du Campus, vous y trouverez un large choix pour tous les budgets

brasserie traditionnelle

cuisine indienne

cuisine asiatique

cuisine Turc

Restauration rapide

Intermarché express

info pratique : il y a aussi bar/tabac/poste

chez EICAR - 1 allée Allain Leprest, 94200 Ivry-sur-Seine, France

SAS au capital de 8000 € - SIREN 452 246 143 RCS Paris

TVA FR 234 522 461 43 - Code NAF 8559A-N° déclaration activité 11 94 07404 94

[apaxxdesigns]

CENTRE DE FORMATION AGRÉÉ

Où admirer la vue ?

au 7ème Rooftop vue panoramique sur Paris - accessible selon occupation du calendrier EICAR - (ex. tournages, événements divers)

À Quoi être attentif ?

☼ À votre formateur, déjà pour commencer et puis n'oubliez pas

Remerciez-vous de votre présence ici !

Appréciez-vous de cette démarche positive !

Félicitez-vous de cet esprit curieux d'apprendre qui vous anime !

☼ Vous êtes ici au coeur d'une école de cinéma, des tournages peuvent parfois se dérouler dans le bâtiment, soyez attentifs à respecter les consignes de silence et de discrétion lorsqu'elles sont indiquées dans les couloirs.

D'une manière générale la discrétion est une qualité toujours très appréciée.



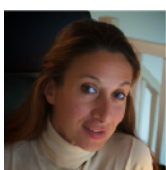
Retrouvez en annexe de ce document :

[Plan de circulation du bâtiment](#)

[Contacts apaxxdesigns](#)

Bonne formation !

Bien à vous,



Jessica Loria-Hennequin

Directrice associée - Référente Handicap, Qualité, VSS



chez EICAR - 1 allée Allain Leprest, 94200 Ivry-sur-Seine, France

SAS au capital de 8000 € - SIREN 452 246 143 RCS Paris

TVA FR 234 522 461 43 - Code NAF 8559A-N° déclaration activité 11 94 07404 94